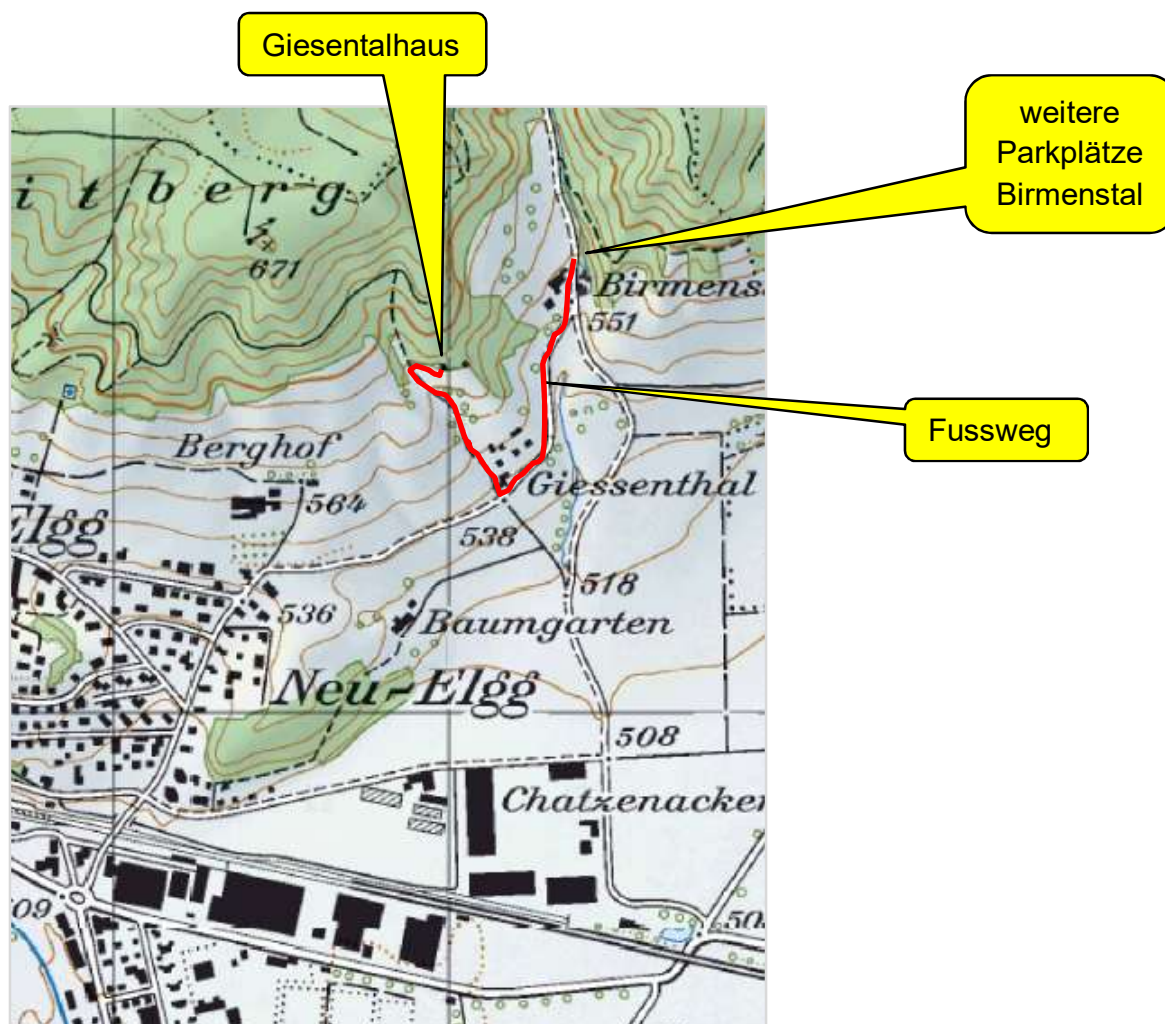


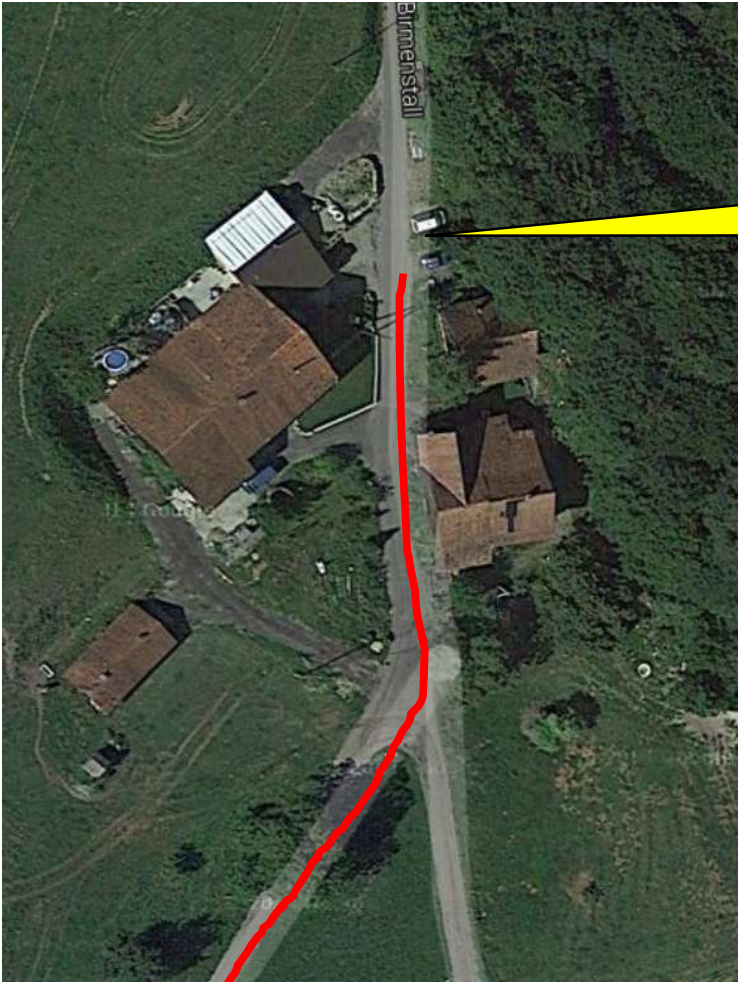
Parkplätze Naturfreundehaus Giesental

Sehr geehrter Gast

Bitte beachten Sie, dass max. 3 Autos zum Giesentalhaus hochfahren und dort abgestellt werden dürfen. Bewilligungen sind hinter der Frontscheibe zu hinterlegen. Bei Übertretungen sind allfällige Bussen selber zu tragen.

Weitere Autos können kostenlos im Birmenstal (Fussweg ca.15 Min. bis zum Haus) oder gegen Gebühr beim Bahnhof Elgg parkiert werden. Für Spätheimkehrer empfehlen wir, eine Taschenlampe mitzunehmen.





weitere
Parkplätze
Birmenstal

Fussweg zum
Giesentalhaus